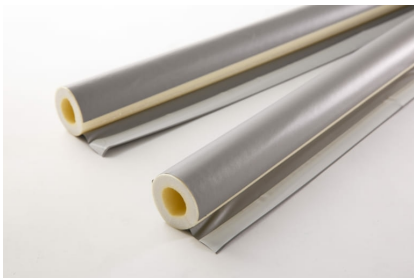


スリースター総合カタログ > 配管材 > パイプカバー > パイプカバー

# パイプカバー



メーカー名 東レペフ加工品株式会社

## 特長

- JIS A9511:2009
- ホルムアルデヒド放散による区分:F☆☆☆☆等級対象品

## 用途

- 一般パイプカバー：水道管の凍結防止、ドレン配管、冷凍、低温倉庫の凍結防止
- 耐熱パイプカバー：給湯配管の保温、冷暖房配管の保温保冷

## 標準パイプカバー（厚み：10mm・長さ：2,000mm）

呼称	内径×厚み (mm)	梱包数 (本)	適合管サイズ		
			銅管	塩ビ管	鋼管
*4	一般 7×7.5	120	60・6.35Ø		
	耐熱 7×10				
*6	一般 10×7.5	120	80・9.52Ø		1/8B・6A
	耐熱 10×10				
*8	一般 13×7.5	105	12.7Ø		1/4B・8A
	耐熱 13×10				
10	16×10	105	15.88Ø	VP10	
13	18×10	70		VP13	3/8B・10A
13U	20×10	70	19.05Ø		
16	23×10	70	22.22Ø	VP16	1/2B・15A
20	26×10	60	25.4Ø	VP20	
20U	29×10	60	28.58Ø		3/4B・20A
25	32×10	55	31.75Ø	VP25	
25U	35×10	50	34.92Ø		1B・25A
30	39×10	50	38.1Ø	VP30	
35U	42×10	40	41.28Ø		
35	43×10	40			11/4B・32A
40U	45×10	35	44.45Ø		
40	49×10	35		VP40	11/2B・40A
50S	51×10	25	50.8Ø		
50U	54×10	25	53.98Ø		
50	61×10	25		VP50	2B・50A
65S	64×10	25	63.5Ø		
65U	67×10	25	66.68Ø		
65	77×10	背割品32		VP65	21/2B・65A
		丸製品20			
80U	80×10	16	79.38Ø		
75	90×10	背割品22		VP75	3B・80A
		丸製品14			

90	102×10	12			31/2B・90A
100U	105×10	12	104.78Ø		
100	115×10	背割品16		VP100	4B・100A
		丸製品10			
125	140×10	背割品10		VP125	5B・125A
		丸製品4			
150	166×10	背割品6		VP150	6B・150A
		丸製品4			

※印は、JIS規格外です。

【薄物（厚み：5mm長さ：2,000mm・厚物：厚み20・30・40・50mm）もごさいます。

## 継手カバー

特長

- 施工が簡単で仕上がりが美しい
- 20mm厚は冷凍・冷蔵用に、10mm厚はドレン用にも使用できます。

サイズ・規格表

裸一般:PT・PL 耐熱:PPT・PPL							
表皮付一般:PEGT・PEGL 耐熱:PPET・PPEL							
10mm厚用		20mm厚用		内径 (mm)	適合管		
呼称	入数	呼称	入数		塩ビ管	鋼管	銅管
1010U	100	2010U	80	19			15.88Ø
1010	100	2010	60	21	VP10		19.05Ø
1013	100	2013	60	24	VP13	10A	22.22Ø
1016	100	2016	60	29	VP16	15A	25.4Ø
1020	70	2020	50	33	VP20	20A	28.58Ø
1020U	50	2020U	25	35			31.75Ø
1025	50	2025	25	40	VP25	25A	34.92Ø
1030	50	2030	25	46	VP30		41.28Ø
1035	30	2035	15	52	VP35	32A	50.8Ø
1040	30	2040	15	57	VP40	40A	53.98Ø
1050	15	2050	10	70	VP50	50A	66.68Ø
1065	9	2065	4	86	VP65	65A	
1075	6	2075	4	101	VP75	80A	
1100	4	2100	4	130	VP100	100A	