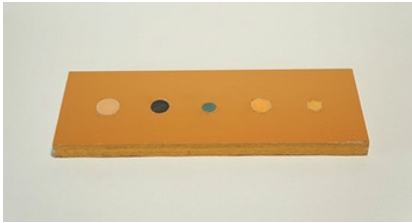


スリースター総合カタログ > 基礎用部材・資材 > 型枠付属品・打継止水材 > 型枠付属品・打継止水材

型枠付属品・打継止水材



メーカー名 アラオ株式会社

コンパネ詰栓

特長

- 型枠用コンパネの穴うめに。
- テーパー付きにより入りやすく抜けにくい。
- 六角(コンパネ色)もあります。
(小・中のみ)

名称	規格	色	入数
詰栓	小(9)	緑	小箱3,000ケ 大箱15,000ケ
	小六角	黄	
	中(12)	黒	小箱2,000ケ 大箱10,000ケ
	中六角	黄	
	大(15)	黄	小箱1,000ケ 大箱5,000ケ
	特大(18)	緑	小箱 500ケ 大箱2,500ケ

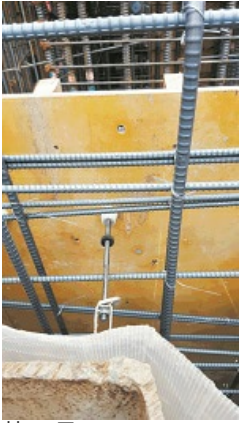
丸セパ止水板



丸セパレーターの止水に。

名称	規格	入数
止水板	8Ø(5/16)	2,000ケ
	9Ø(3/8)	1,000ケ
	12Ø(1/2)	500ケ
	15Ø(5/8)	

ハイリング（水膨張止水版）



特長

- 丸セパレーターを水道として通過してくる水の止水に最適です。
- 浸水後、あまり早く膨張せず、膨張率は2倍以内。
- 弾力性のあるゴム素材で、浸水が止まると原形に戻る力が強い。

用途

- 水膨張止水板に。

名称	規格	材質	入数
ハイリング	8Ø	水膨張ゴム	小箱1,000ケ 大箱5,000ケ
	9Ø		

波止めジョニー（波板止水板）



特長

- 形状を波型にすることで、コンクリート打設時のたおれ・ねじれが生じません。
- 表面のシボ加工とリブにより、コンクリートとの密着性も良好です。
- 特殊樹脂使用で柔軟性があるため、曲げた状態でも割れることはありません。

用途

- 波板止水板に。

名称	材質	規格	色	入数
波止めジョニー (波板止水板)	ポリエチレン	100w×20m	黒	1巻
		150w×20m		

- 付属品： ボンド×1本・連結金具×4個